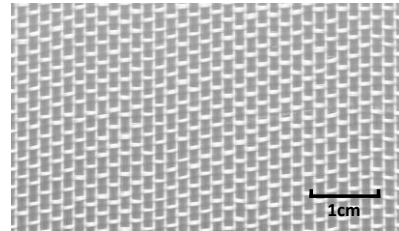


**Technisches Datenblatt**  
 technical data sheet  
**SP-U220EF**



**Produktkennung / product identification**

Artikelnummer: article number:	SP-U220EF
Bezeichnung: name:	Glasfilamentgewebe UD glass filament fabric UD



**Technische Spezifikation / technical specification**

Flächengewicht / areal weight	220	g/m <sup>2</sup>	± 5%	
Bindung / weave style	Leinwand / plain			
Kettfaden / yarn type in warp	EC9-5x68 Tex			E-Glas / e-glass
Kettdichte / density warp	6	Fd/cm / y/cm	± 2%	
Schussfaden / yarn type in weft	EC7-22 Tex			E-Glas / e-glass
Schussdichte / density weft	7	Fd/cm / y/cm	± 2%	
Zugfestigkeit Kette: tensile strenght warp:	800	N/cm		
Zugfestigkeit Schuss: tensile strenght weft:	76	N/cm		
Schlichte / finish / sizing:	6040	(EP / UP / Vinylester)		

**Aufmachung / dimensions**

Länge / length:	100	l <sub>m</sub> / lm	± 2%	
Breite / width:	100	cm	± 2%	

\*Abweichende Breiten auf Anfrage möglich / customized widths on request are available

**Verpackung / packaging**

Hülsendurchmesser / tube diameter:	76	mm	innen / inside	
Folie / foil:	LDPE		transparent	

Die Angaben in diesem Produktdatenblatt wurden nach bestem Wissen zusammengestellt und entsprechen unserem derzeitigen Erkenntnisstand. Eine Verbindlichkeit kann hieraus jedoch nicht abgeleitet werden.  
 All information is believed to be accurate but is given without acceptance of liability. Users should make their own assessment of the suitability of any product for the purpose required.