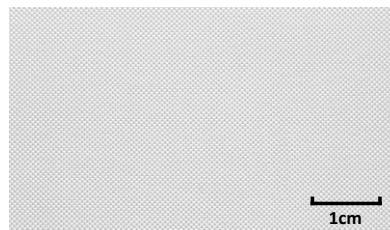


Technisches Datenblatt
 technical data sheet
HP-P90EF



Produktkennung / product identification

Artikelnummer: article number:	HP-P90EF
Bezeichnung: name:	Glasfilamentgewebe fibre glass fabric



Technische Spezifikation / technical specification

Flächengewicht / areal weight	90	g/m ²	± 5%	
Bindung / weave style	Leinwand /	plain		
Kettfaden / yarn type in warp	EC7-22	Tex		E-Glas / e-glass
Kettdichte / density warp	22	Fd/cm / y/cm	± 5%	
Schussfaden / yarn type in weft	EC7-22	Tex		E-Glas / e-glass
Schussdichte / density weft	18,9	Fd/cm / y/cm	± 5%	
Zugfestigkeit Kette: tensile strenght warp:	237	N/cm		
Zugfestigkeit Schuss: tensile strenght weft:	204	N/cm		
Schlichte / finish / sizing:	IS 2496			

Aufmachung / dimensions

Länge / length:	100	l _m / l _m	± 2%	
Breite / width:	100	cm	± 2%	

*Abweichende Breiten auf Anfrage möglich / customized widths on request are available

Verpackung / packaging

Hülsendurchmesser / tube diameter:	76 / 152	mm	innen / inside	
Folie / foil:	LDPE		transparent	

Die Angaben in diesem Produktdatenblatt wurden nach bestem Wissen zusammengestellt und entsprechen unserem derzeitigen Erkenntnisstand. Eine Verbindlichkeit kann hieraus jedoch nicht abgeleitet werden.
 All information is believed to be accurate but is given without acceptance of liability. Users should make their own assessment of the suitability of any product for the purpose required.