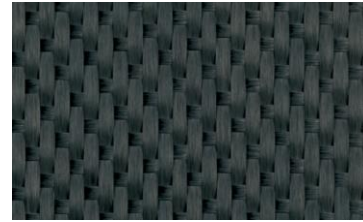


Technisches Datenblatt
technical data sheet
SP-S290CPU



Produktkennung / product identification

Artikelnummer: article number:	SP-S290CPU
Bezeichnung: name:	Carbongewebe + PU Imprägniert carbon-fabric + PU Impregnation



Technische Spezifikation / technical specification

Flächengewicht / areal weight	290	g/m ²	± 5%	
Bindung / weave style	Atlas 1/4 /	satin 1/4		
Kettfaden / yarn type in warp	3K 200	Tex HT-Faser /	HT-fibre	Toray FT300B
Kettdichte / density warp	7,4	Fd/cm /	y/cm	± 5%
Schussfaden / yarn type in weft	3K 200	Tex HT-Faser /	HT-fibre	Toray FT300B
Schussdichte / density weft	7,2	Fd/cm /	y/cm	± 5%
Dicke / thickness	0,45	mm	± 5%	

Aufmachung / dimensions

Länge / length:	100	lfm /	lm	± 2%	
Breite / width:	90 - 150	cm		± 2%	

*Abweichende Breiten auf Anfrage möglich / customized widths on request are available

Verpackung / packaging

Hülsendurchmesser / tube diameter:	76 / 152	mm	innen /	inside	
Folie / foil:	LDPE		transparent		

Die Angaben in diesem Produktdatenblatt wurden nach bestem Wissen zusammengestellt und entsprechen unserem derzeitigen Erkenntnisstand. Eine Verbindlichkeit kann hieraus jedoch nicht abgeleitet werden.
All information is believed to be accurate but is given without acceptance of liability. Users should make their own assessment of the suitability of any product for the purpose required.