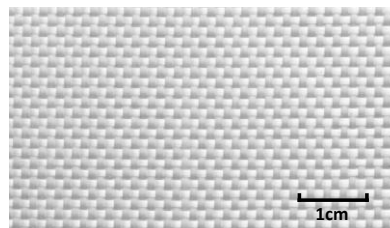


Technisches Datenblatt
 technical data sheet
 HP-P280E



Produktkennung / product identification

Artikelnummer: article number:	HP-P280E
Bezeichnung: name:	Glasfilamentgewebe fibre glass fabric



Technische Spezifikation / technical specification

Flächengewicht / areal weight	287	g/m ²	± 5%
Bindung / weave style	Leinwand /	plain	
Kettfaden / yarn type in warp	EC11-204	Tex	E-Glas / e-glass
Kettdichte / density warp	8	Fd/cm / y/cm	± 2%
Schussfaden / yarn type in weft	EC11-204	Tex	E-Glas / e-glass
Schussdichte / density weft	6	Fd/cm / y/cm	± 2%
Zugfestigkeit Kette: tensile strenght warp:	5329	N/5cm	
Zugfestigkeit Schuss: tensile strenght weft:	4289	N/5cm	
Schlichte / finish / sizing:	Silane		

Aufmachung / dimensions

Länge / length:	50/100	lfm / lm	± 2%
Breite / width:	100	cm	± 2%

*Abweichende Breiten auf Anfrage möglich / customized widths on request are available

Verpackung / packaging

Hülsendurchmesser / tube diameter:	76 / 152	mm	innen / inside
Folie / foil:	LDPE		transparent

Die Angaben in diesem Produktdatenblatt wurden nach bestem Wissen zusammengestellt und entsprechen unserem derzeitigen Erkenntnisstand. Eine Verbindlichkeit kann hieraus jedoch nicht abgeleitet werden.
 All information is believed to be accurate but is given without acceptance of liability. Users should make their own assessment of the suitability of any product for the purpose required.