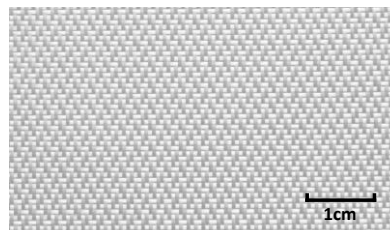


Technisches Datenblatt
 technical data sheet
HP-T211E



Produktkennung / product identification

Artikelnummer: article number:	HP-T211E
Bezeichnung: name:	Glasfilamentgewebe fibre glass fabric



Technische Spezifikation / technical specification

Flächengewicht / areal weight	214	g/m ²	± 5%
Bindung / weave style	Köper / twill		
Kettfaden / yarn type in warp	EC9-68	Tex	E-Glas / e-glass
Kettdichte / density warp	19	Fd/cm / y/cm	± 2%
Schussfaden / yarn type in weft	EC9-68	Tex	E-Glas / e-glass
Schussdichte / density weft	12	Fd/cm / y/cm	± 2%
Zugfestigkeit Kette: tensile strenght warp:	3137	N/5cm	
Zugfestigkeit Schuss: tensile strenght weft:	2280	N/5cm	
Schlichte / finish / sizing:	Silane		

Aufmachung / dimensions

Länge / length:	100	lfm / lm	± 2%
Breite / width:	120	cm	± 2%

*Abweichende Breiten auf Anfrage möglich / customized widths on request are available

Verpackung / packaging

Hülsendurchmesser / tube diameter:	76 / 152	mm	innen / inside
Folie / foil:	LDPE		transparent

Die Angaben in diesem Produktdatenblatt wurden nach bestem Wissen zusammengestellt und entsprechen unserem derzeitigen Erkenntnisstand. Eine Verbindlichkeit kann hieraus jedoch nicht abgeleitet werden.
 All information is believed to be accurate but is given without acceptance of liability. Users should make their own assessment of the suitability of any product for the purpose required.