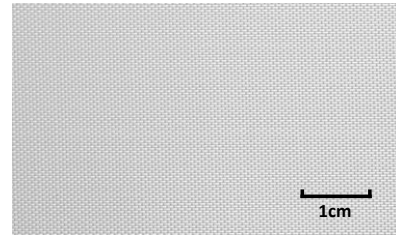


**Technisches Datenblatt**  
technical data sheet  
**HP-P49EF**



**Produktkennung / product identification**

Artikelnummer: article number:	HP-P49EF
Bezeichnung: name:	Glasfilamentgewebe fibre glass fabric



**Technische Spezifikation / technical specification**

Flächengewicht / areal weight	49	g/m <sup>2</sup>	± 5%	
Bindung / weave style	Leinwand / plain			
Kettfaden / yarn type in warp	EC5-11 Tex			E-Glas / e-glass
Kettdichte / density warp	20	Fd/cm / y/cm	± 5%	
Schussfaden / yarn type in weft	EC5-11 Tex			E-Glas / e-glass
Schussdichte / density weft	22	Fd/cm / y/cm	± 5%	
Zugfestigkeit Kette: tensile strength warp:	>155	N/25x100mm		
Zugfestigkeit Schuss: tensile strength weft:	>200	N/25x100mm		
Schlichte / finish / sizing:	S08 (EP / UP / Vinylester)			

**Aufmachung / dimensions**

Länge / length:	100	l <sub>m</sub> / lm	± 2%	
Breite / width:	100-127	cm	± 2%	

\*Abweichende Breiten auf Anfrage möglich / customized widths on request are available

**Verpackung / packaging**

Hülsendurchmesser / tube diameter:	76 / 152	mm	innen / inside	
Folie / foil:	LDPE		transparent	

Die Angaben in diesem Produktdatenblatt wurden nach bestem Wissen zusammengestellt und entsprechen unserem derzeitigen Erkenntnisstand. Eine Verbindlichkeit kann hieraus jedoch nicht abgeleitet werden.  
All information is believed to be accurate but is given without acceptance of liability. Users should make their own assessment of the suitability of any product for the purpose required.