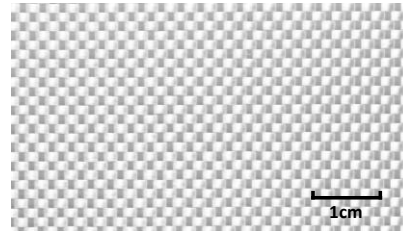


**Technisches Datenblatt**  
 technical data sheet  
**HP-P280EF**



**Produktkennung / product identification**

Artikelnummer: article number:	HP-P280EF
Bezeichnung: name:	Glasfilamentgewebe fibre glass fabric



**Technische Spezifikation / technical specification**

Flächengewicht / areal weight	290	g/m <sup>2</sup>	± 5%	
Bindung / weave style	Leinwand / plain			
Kettfaden / yarn type in warp	EC9-3x68 Tex			E-Glas / e-glass
Kettdichte / density warp	7	Fd/cm / y/cm	± 2%	
Schussfaden / yarn type in weft	EC11-204* Tex			E-Glas / e-glass
Schussdichte / density weft	7	Fd/cm / y/cm	± 2%	
Zugfestigkeit Kette: tensile strength warp:	560	N/cm		
Zugfestigkeit Schuss: tensile strength weft:	560	N/cm		
Schlichte / finish / sizing:	6224 (EP / UP / Vinylester)			

\*oder EC9-204 je nach Faserverfügbarkeit / \*or EC9-204 according to yarn availability

**Aufmachung / dimensions**

Länge / length:	100	l <sub>m</sub> / lm	± 2%	
Breite / width:	100*	cm	± 2%	

\*Abweichende Breiten auf Anfrage möglich / customized widths on request are available

**Verpackung / packaging**

Hülsendurchmesser / tube diameter:	76 / 152	mm	innen / inside	
Folie / foil:	LDPE		transparent	

Die Angaben in diesem Produktdatenblatt wurden nach bestem Wissen zusammengestellt und entsprechen unserem derzeitigen Erkenntnisstand. Eine Verbindlichkeit kann hieraus jedoch nicht abgeleitet werden.  
 All information is believed to be accurate but is given without acceptance of liability. Users should make their own assessment of the suitability of any product for the purpose required.