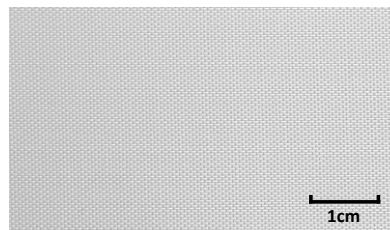


**Technisches Datenblatt**  
 technical data sheet  
**HP-P25EF**



**Produktkennung / product identification**

Artikelnummer: article number:	HP-P25EF
Bezeichnung: name:	Glasfilamentgewebe fibre glass fabric



**Technische Spezifikation / technical specification**

Flächengewicht / areal weight	25	g/m <sup>2</sup>	± 10%	
Bindung / weave style	Leinwand /	plain		
Kettfaden / yarn type in warp	EC5-5,5	Tex		E-Glas / e-glass
Kettdichte / density warp	20	Fd/cm / y/cm	± 5%	
Schussfaden / yarn type in weft	EC5-5,5	Tex		E-Glas / e-glass
Schussdichte / density weft	19,5	Fd/cm / y/cm	± 5%	
Zugfestigkeit Kette: tensile strenght warp:	>160	N/5cm		
Zugfestigkeit Schuss: tensile strenght weft:	>200	N/5cm		
Schlichte / finish / sizing:	Finish (EP / UP / Vinylester)			

**Aufmachung / dimensions**

Länge / length:	100	lfm / lm	± 2%	
Breite / width:	100-127	cm	± 2%	

\*Abweichende Breiten auf Anfrage möglich / customized widths on request are available

**Verpackung / packaging**

Hülsendurchmesser / tube diameter:	76 / 152	mm	innen / inside	
Folie / foil:	LDPE		transparent	

Die Angaben in diesem Produktdatenblatt wurden nach bestem Wissen zusammengestellt und entsprechen unserem derzeitigen Erkenntnisstand. Eine Verbindlichkeit kann hieraus jedoch nicht abgeleitet werden.  
 All information is believed to be accurate but is given without acceptance of liability. Users should make their own assessment of the suitability of any product for the purpose required.