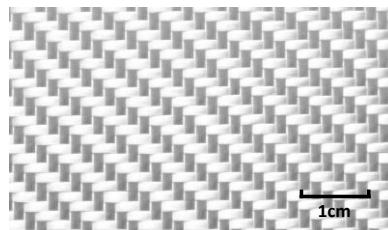


Technisches Datenblatt
 technical data sheet
HP-T390EF



Produktkennung / product identification

Artikelnummer: article number:	HP-T390EF
Bezeichnung: name:	Glasfilamentgewebe fibre glass fabric



Technische Spezifikation / technical specification

Flächengewicht / areal weight	390	g/m ²	± 5%	
Bindung / weave style	Köper 2/2 / twill 2/2			
Kettfaden / yarn type in warp	EC9-5x68	Tex		E-Glas / e-glass
Kettdichte / density warp	6	Fd/cm / y/cm	± 2%	
Schussfaden / yarn type in weft	EC9-272*	Tex		E-Glas / e-glass
Schussdichte / density weft	6,7	Fd/cm / y/cm	± 2%	
Zugfestigkeit Kette: tensile strenght warp:	800	N/cm		
Zugfestigkeit Schuss: tensile strenght weft:	715	N/cm		
Schlichte / finish / sizing:	6224 (EP / UP / Vinylester)			

*oder EC13-272 je nach Faserverfügbarkeit / *or EC13-272 according to yarn availability

Aufmachung / dimensions

Länge / length:	100	l _{fm} / l _m	± 2%	
Breite / width:	100	cm	± 2%	

*Abweichende Breiten auf Anfrage möglich / customized widths on request are available

Verpackung / packaging

Hülsendurchmesser / tube diameter:	76 / 152	mm	innen / inside	
Folie / foil:	LDPE		transparent	

Die Angaben in diesem Produktdatenblatt wurden nach bestem Wissen zusammengestellt und entsprechen unserem derzeitigen Erkenntnisstand. Eine Verbindlichkeit kann hieraus jedoch nicht abgeleitet werden.
 All information is believed to be accurate but is given without acceptance of liability. Users should make their own assessment of the suitability of any product for the purpose required.