

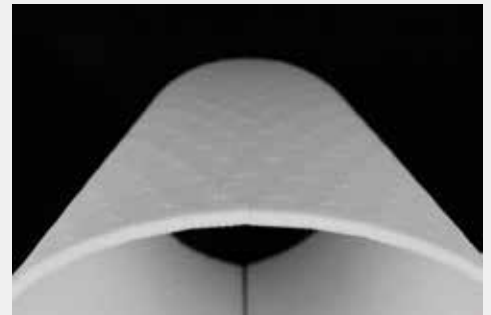
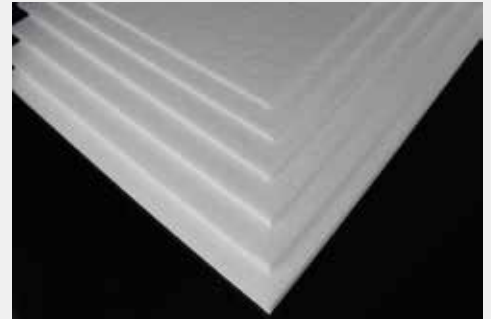
3D|CORE™ – der Weg zum hybriden Composite-Bauteil

Hybride Werkstoffe verbessern Ihr Bauteil, da sie die positiven Eigenschaften der eingesetzten Materialien gezielt nutzen.

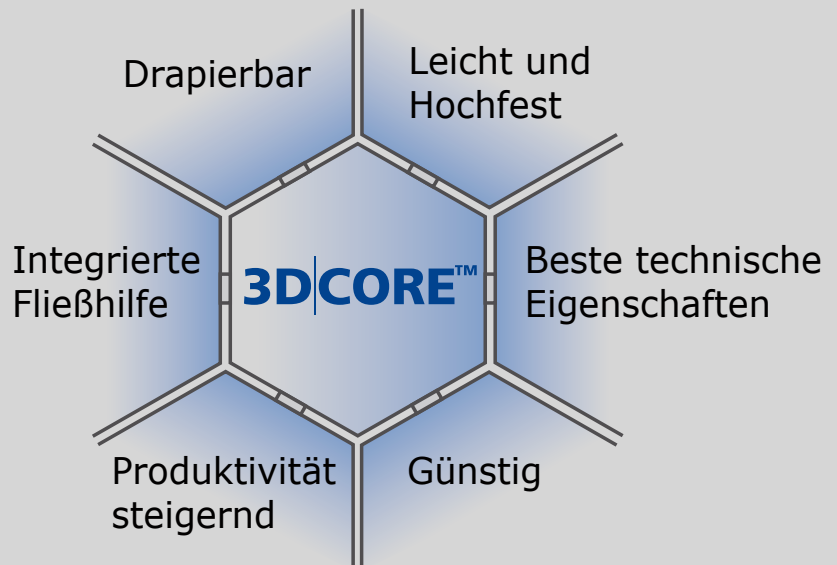
Durch die Kombination der technischen Eigenschaften der Materialien sind diese in Summe deutlich besser als ein vergleichbares klassisches Sandwich-Bauteil.

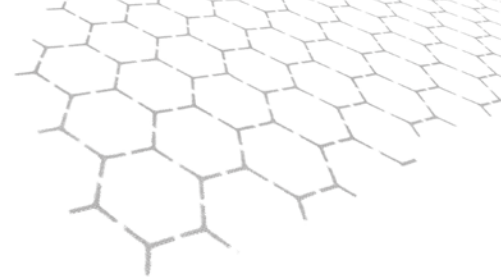
3D|CORE™ formt das Matrixmaterial (Duro- oder Thermoplaste) zu einer Waben-Struktur und schafft somit eine homogene Verbindung aller Komponenten zu einem hybriden Composite. Durch die Waben-Struktur werden die eingeleiteten Kräfte optimal verteilt.

3D|CORE™ kann als einziges Kernmaterial dreidimensional drapiert werden.



Die Vorteile auf einen Blick





3D|CORE™ Produkte wirken anders als herkömmliche Schaum-Kernmaterialien.

Die Waben-Struktur führt zu größerer Flexibilität und einfacher Handhabung in der Verarbeitung.



Vor allem garantiert diese – als formgebendes Element für das Matrixsystem – eine homogene Verbindung aller Komponenten des Composite zu einem hybriden Bauteil.

So werden die positiven Eigenschaften der einzelnen Bestandteile nicht nur summiert, sondern gleichzeitig auch optimiert.

Lieferübersicht (PET 100kg/m³)

ARTIKEL	PLATTENGRÖSSE mm	STÄRKE mm	MATERIAL PET 100kg/m ³	PLATTEN / BOX	m ² / BOX
HP-3DCORE-3	1025 x 405 x 3	3	+	155	64,34
HP-3DCORE-4	1025 x 405 x 4	4	-	122	50,65
HP-3DCORE-5	1025 x 405 x 5	5	+	103	42,76
HP-3DCORE-6	1025 x 405 x 6	6	-	81	33,62
HP-3DCORE-7	1025 x 405 x 7	7	+	73	30,30
HP-3DCORE-8	1025 x 405 x 8	8	-	61	25,32
HP-3DCORE-10	1025 x 405 x 10	10	+	51	21,17
HP-3DCORE-12,5	1025 x 405 x 12,5	12,5	+	40	16,61
HP-3DCORE-15	1025 x 405 x 15	15	+	34	14,11
HP-3DCORE-17	1025 x 405 x 17	17	-	30	12,45
HP-3DCORE-20	1025 x 405 x 20	20	+	25	10,38
HP-3DCORE-25	1025 x 405 x 25	25	+	20	8,30

= lieferbar = auf Anfrage

Toleranz Plattenmaß: Länge ± 2%; Breite ± 2%; Dicke: 0,3mm

3D|CORE™ Produktpalette

3D|CORE™ ist auf Anfrage in unterschiedlichen Schaumtypen, Dichten und Strukturen lieferbar.

Schaumtypen/Dichten: PET 100, 150, 200kg/m³
XPS 45kg/m³

Strukturen: Hexagon (PET & XPS)
Rhombus (XPS)
Delta (XPS)

Folgen Sie dem QR-Code
zum Online-Shop!

