



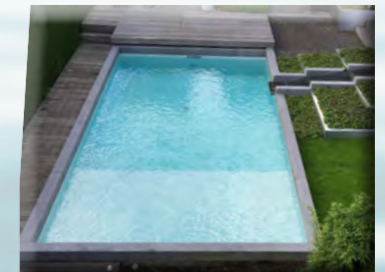
Teich- & Poolbeschichtungen mit glasfaserverstärktem Kunststoff (GfK)



Neubau Indoor-Pool, 35m²
RAL 7035, lichtgrau



Neubau Pool, 60m²
RAL 5012, lichtblau



Sanierung Pool, 50m²
RAL 7035, lichtgrau



Wenn es so werden soll,
wie du es willst...

★★★★★★
Sehr guter Kontakt, tolle Beratung, schnelle und unkomplizierte Lieferung!

★★★★★★
Sehr gute Beratung auch nach dem Kauf, so dass man bei Problemen auf fachmännischen Rat zurückgreifen kann

★★★★★★
Habe heute mit PU beschichtet von „DeinTeich“, sieht alla bonheur aus!

★★★★★★
Super Ware, schnelle Lieferung, hervorragende Kundenbetreuung. Gerne wieder, vielen Dank :-)

Jetzt online informieren und bestellen:



Oder kontaktiere unser Team:

☎ 05905/94541-10

✉ info@deinteich.de

Entdecke weitere Projekte sowie spannende Tipps & Tricks:



... ein Geschäftsbereich von:

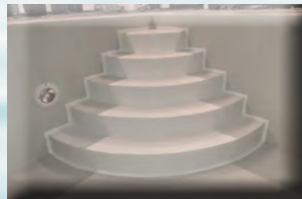


Otto-Hahn-Straße 22
48480 Schapen



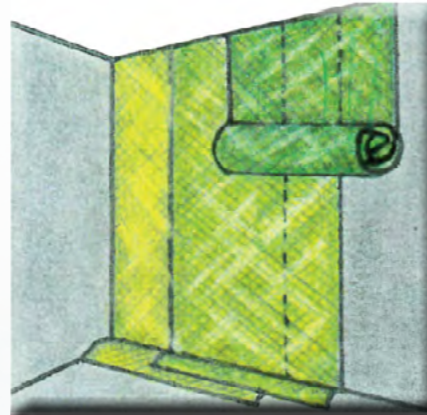
Vorteile von GfK*

- ✓ „Do it yourself“ System-Lösung
- ✓ Langlebiger als jede Folie - keine Schweißnähte
- ✓ Faltenfreie Beckengestaltung
- ✓ Sehr hohe Festigkeit z. B. gegenüber Steinen, Tierkrallen, Stoßbelastungen...
- ✓ Einfaches Einarbeiten von Unterwasserbeleuchtung, Anschlüssen, Abläufen, Skimmer u.s.w.
- ✓ Treppen & Rundungen sind kein Problem



Aufbau einer GfK-Beschichtung

Laminataufbau:



1. Untergrund (mineralisch):

Beton, Putz, Estrich, Mauerwerk, ...

2. Grundierung:

Epoxid-Grundierharz



HP-E80FS

3. Laminat:

Epoxid-Laminierharz



HP-E30TLS

Glasfasergelege



HP-B320E

Optional:

Glasvlies für glatte Oberflächen



HP-VJ50C

4. Schutzanstrich:

PUR-Decklack nach RAL



HP-PUR-PLUS

Decklack HP-PUR-PLUS

- ✓ Lieferbar in allen RAL-Farbtönen
- ✓ Hoher UV-Schutz
- ✓ Sehr gute Wasser- & Chemikalienbeständigkeit
- ✓ Geeignet für Dauerwasserbelastung
- ✓ Glänzende Oberfläche mit hoher Abriebfestigkeit
- ✓ Einfaches Auftragen im Streich- & Rollverfahren



NEU

HP-PUR-PLUS TEXTUR

- ✓ Strukturierte, rutschfeste Oberfläche
- ✓ Für Treppen- & Bodenbereiche
- ✓ Auch für Boot- & Schiffdecks

Entdecke weitere Projekte...



Neubau Pool, 60m²
RAL 5012, lichtblau



Sanierung Schwimmteich,
250m²
RAL 6020, chromoxidgrün



Dachbeschichtung, 70m²